

平面図

S=1:500

阿南市 新野町 平川内

基準点座標

点名	X座標	Y座標	Z座標
A-A5-1	91401.346	100055.878	60.011
B-AA12-1	91602.617	99892.682	66.246
B-AA12-2	91528.944	99940.588	63.787
B-AA12-3	91455.926	99997.109	62.752
T-1	91376.882	100097.767	59.408
T-2	91348.186	100129.081	58.415
T-3	91389.225	100147.419	58.087
T-4	91434.461	100195.734	57.945
T-5	91441.122	100138.591	58.732
T-6	91417.868	100090.884	59.590

中心線座標

点名	X座標	Y座標
NO.0	91380.761	100098.466
IP.1	91346.766	100157.297
IP.2	91403.551	100171.789
IP.3	91451.035	100217.011
NO.1	91370.755	100115.783
KA.1-1	91365.161	100125.462
NO.2	91360.999	100133.235
NO.2+5.000	91359.234	100137.909
KE.1-1	91358.240	100145.042
NO.2+15.000	91358.525	100147.793
NO.3	91360.033	100152.545
KE.1-2	91363.550	100157.655
NO.3+8.000	91364.833	100158.871
NO.3+15.000	91370.721	100162.615
NO.4	91375.376	100164.432
KAKA2	91382.392	100166.389
NO.5	91394.608	100169.899
KE.2-1	91401.310	100172.741
KE.2-2	91403.935	100174.193
NO.6	91411.780	100179.904
KA.2-2	91419.365	100186.849
NO.7	91426.399	100193.548

T	IP.1	Y	3.803	3.803
K No	1	2	LC	14.000
IA	105-42-16		CL	56.106
R	19		TC	36.767
L	21.053	21.053	So	20.767
ΔR	0.961	0.961	W	26.348
XM	10.420	10.420	A	20
X	20.416	20.416		

2	IP.2	Y	1.476	1.476
K No	1	2	LC	3.001
IA	29-17-08		CL	43.001
R	45		TC	21.837
L	20.000	20.000	So	19.956
ΔR	0.370	0.370	W	11.854
XM	9.984	9.984	A	30
X	19.901	19.901		

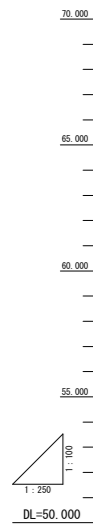
※一点鎖線となっている・・・理由は不明

※NO.8以降の現況平面図については簡易計測のため
実施計画地時には新たに測量し直すこと。
(線形・・・NO.7以降についても、暫定計画である)

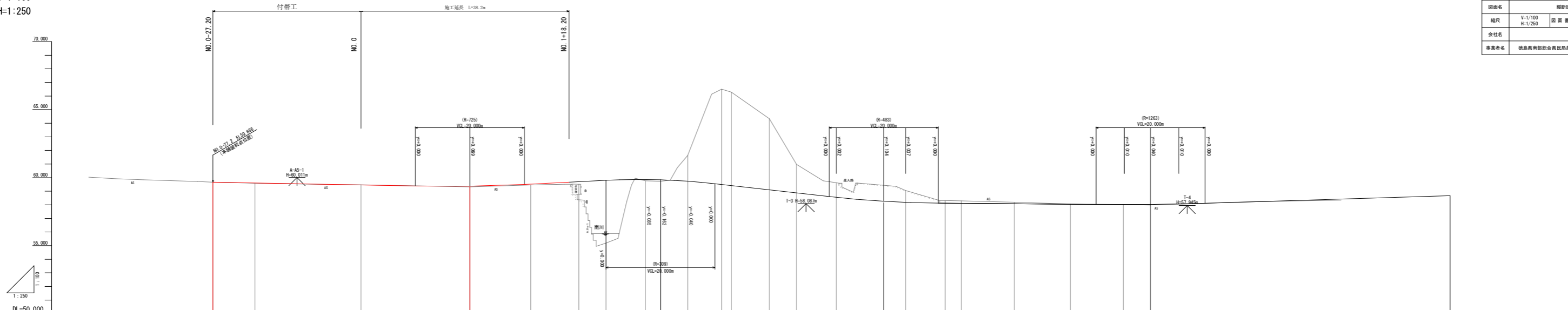
工事名	R6 阿南 広域 阿南丹生谷3期 平川内路床1工事(担い手確保型)		
路線名等	阿南丹生谷3期地区		
工事箇所	阿南市新野町		
図面名	平面図		
縮尺	1/500	図面番号	1/10
会社名			
事業者名	徳島県南部総合県民局農林水産部(阿南)		

縦断図

V=1:100
H=1:250



工事名	R6阿蘇 広域 阿南丹生谷3期 平山内線1工事 (道路(主線)保型)		
路線名等	阿南丹生谷3期地区		
工事種別	阿南市新野町		
図面名	縦断図		
縮尺	V=1/100 H=1/250	図番	2 / 10
会社名			
専業者名	徳島県南総合振興局農林水産部 (阿南)		

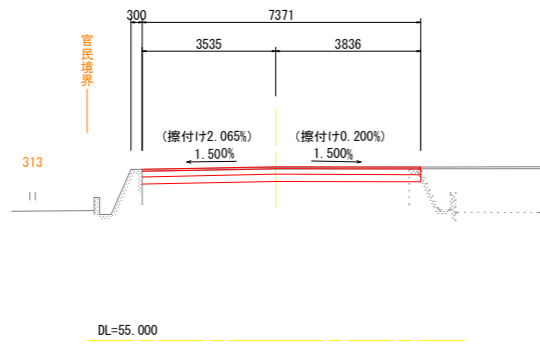


勾配	切土高	盛土高	計画高	地盤高	追加距離	単距離	測点	曲率	片勾配	幅
0.00%	0.00	0.00	58.666	58.666	0.00	0.00	NO.0-27.2			
1:0.759%		0.015	58.681	58.666	7.730	7.730	NO.0-19.47			
1:0.759%		0.012	58.693	58.681	19.470	19.470	NO.0			
1:0.991%		0.188	58.701	58.513	11.179	11.179	NO.1			
1:0.759%		4.609	58.801	55.192	8.821	8.821	NO.2			
0.00%		0.100	58.900	58.796	5.000	5.000	NO.2+5.000			
0.00%		0.110	58.938	58.766	2.222	2.222	NO.2+15.000			
0.00%		0.110	58.938	58.728	2.786	2.786	NO.3			
0.00%		1.893	59.736	61.629	5.000	5.000	NO.3+5.000			
0.00%		7.004	64.696	66.500	6.232	6.232	NO.3+15.000			
0.00%		6.876	64.817	68.320	1.786	1.786	NO.3+5.000			
0.00%		5.221	64.223	64.223	7.000	7.000	NO.3+15.000			
0.00%		2.092	63.678	60.570	5.000	5.000	NO.4			
0.00%		1.072	63.603	63.603	7.285	7.285	NO.4+7.285			
0.00%		0.810	63.783	63.783	12.715	12.715	NO.5			
0.00%		0.193	63.581	63.388	7.285	7.285	NO.5+7.285			
0.00%		0.195	63.110	63.295	3.001	3.001	NO.5+10.286			
0.00%		0.113	63.077	63.044	9.714	9.714	NO.6			
0.00%		0.023	63.041	63.041	10.286	10.286	NO.6+10.286			
0.00%		0.006	63.017	63.017	9.714	9.714	NO.7			
0.00%		58.030	63.030	63.030	5.000	5.000	NO.7+5.000			
0.00%		58.081	63.081	63.081	5.000	5.000	NO.7+10.000			
0.00%		58.299	63.299	63.299	9.320	9.320	NO.8+10			
0.00%		58.423	63.423	63.423	10.000	10.000	NO.9			
0.00%		58.421	63.421	63.421	0.680	0.680	NO.9+0.680			
0.00%		58.546	63.546	63.546	9.392	9.392	NO.9+10.000			
0.00%		58.670	63.670	63.670	10.018	10.018	NO.10			
0.00%		9.982	73.652	73.652	0.000	0.000	NO.10+0.000			
0.00%		2.226	75.878	75.878	0.000	0.000	NO.10+2.226			

横断図 (1) S=1:100

NO. 0-19.470

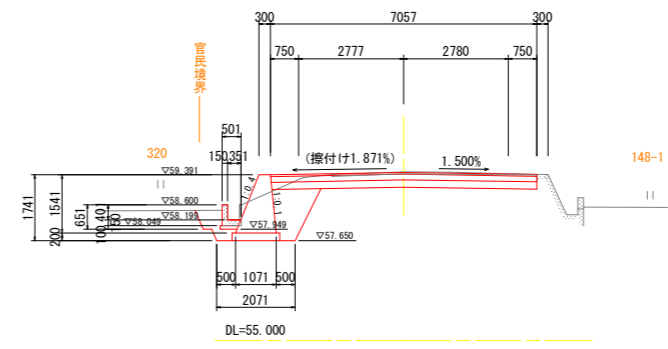
GH=59.591
FH=59.607



NO. 0-19.470			左側	右側
掘削	土砂	オープン	2.45	m2
床掘	土砂			m2
表土剥ぎ取り	客土			m2
路床盛土	土砂	B ≥ 4.0m		m2
		2.5m ≤ B < 4.0m		m2
		1.0m ≤ B < 2.5m		m2
路体盛土	土砂	B ≥ 4.0m		m2
		2.5m ≤ B < 4.0m		m2
		1.0m ≤ B < 2.5m		m2
盛土・埋戻	土砂	B ≥ 4.0m		m2
		2.5m ≤ B < 4.0m		m2
		1.0m ≤ B < 2.5m		m2
畦畔盛土	客土	構造物周辺 (0.5m)		m2
表土敷均し	客土			m2
整形工	荒仕上げ			m
基面整正	法面整形			m
石積撤去				m2
舗装版取壊し			3.54	m
Co取壊し				m2

NO. 0'

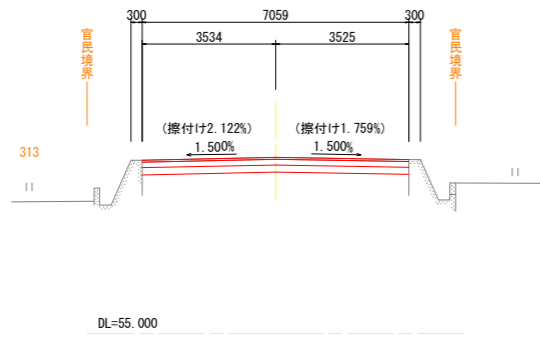
GH=59.469
FH=59.457



NO. 0'			左側	右側
掘削	土砂	オープン	2.30	m2
床掘	土砂			m2
表土剥ぎ取り	客土			m2
路床盛土	土砂	B ≥ 4.0m		m2
		2.5m ≤ B < 4.0m		m2
		1.0m ≤ B < 2.5m		m2
路体盛土	土砂	B ≥ 4.0m		m2
		2.5m ≤ B < 4.0m		m2
		1.0m ≤ B < 2.5m		m2
盛土・埋戻	土砂	B ≥ 4.0m		m2
		2.5m ≤ B < 4.0m		m2
		1.0m ≤ B < 2.5m		m2
畦畔盛土	客土	構造物周辺 (0.5m)		m2
表土敷均し	客土			m2
整形工	荒仕上げ			m
基面整正	法面整形			m
石積撤去				m2
舗装版取壊し			1.90	m
Co取壊し				m2

NO. 0-27.200

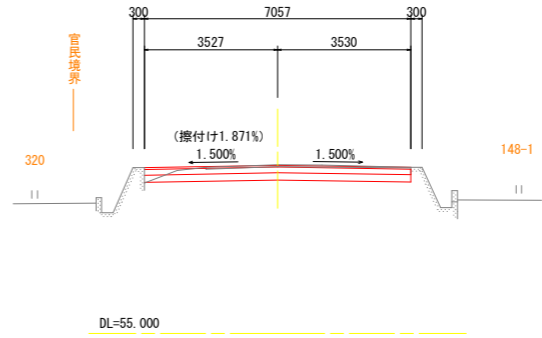
GH=59.666
FH=59.666



NO. 0-27.200			左側	右側
掘削	土砂	オープン	2.40	m2
床掘	土砂			m2
表土剥ぎ取り	客土			m2
路床盛土	土砂	B ≥ 4.0m		m2
		2.5m ≤ B < 4.0m		m2
		1.0m ≤ B < 2.5m		m2
路体盛土	土砂	B ≥ 4.0m		m2
		2.5m ≤ B < 4.0m		m2
		1.0m ≤ B < 2.5m		m2
盛土・埋戻	土砂	B ≥ 4.0m		m2
		2.5m ≤ B < 4.0m		m2
		1.0m ≤ B < 2.5m		m2
畦畔盛土	客土	構造物周辺 (0.5m)		m2
表土敷均し	客土			m2
整形工	荒仕上げ			m
基面整正	法面整形			m
石積撤去				m2
舗装版取壊し			3.53	m
Co取壊し				m2

NO. 0

GH=59.469
FH=59.457



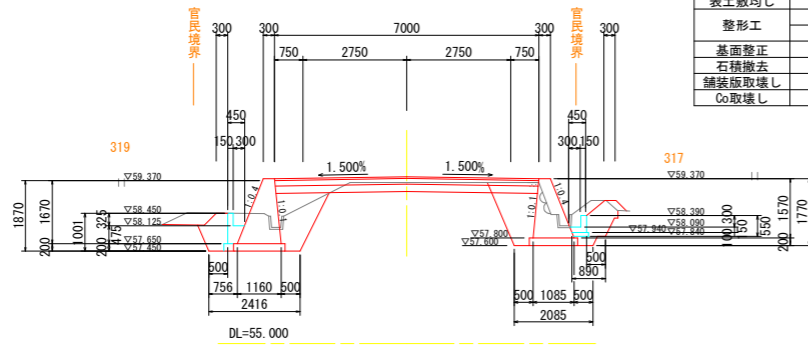
NO. 0			左側	右側
掘削	土砂	オープン	2.30	m2
床掘	土砂			m2
表土剥ぎ取り	客土			m2
路床盛土	土砂	B ≥ 4.0m		m2
		2.5m ≤ B < 4.0m		m2
		1.0m ≤ B < 2.5m		m2
路体盛土	土砂	B ≥ 4.0m		m2
		2.5m ≤ B < 4.0m		m2
		1.0m ≤ B < 2.5m		m2
盛土・埋戻	土砂	B ≥ 4.0m		m2
		2.5m ≤ B < 4.0m		m2
		1.0m ≤ B < 2.5m		m2
畦畔盛土	客土	構造物周辺 (0.5m)		m2
表土敷均し	客土			m2
整形工	荒仕上げ			m
基面整正	法面整形			m
石積撤去				m2
舗装版取壊し			1.90	m
Co取壊し				m2

工事名	R 6 阿耕 広域 阿南丹生谷 3 期		
路線名等	平川内路床 1 工事 (担い手確保型)		
工事箇所	阿南市新野町		
図面名	構造図 (1)		
縮尺	1/100	図面番号	3 / 10
会社名			
事業者名	徳島県南部総合県民局農林水産部 (阿南)		

横断図 (2) S=1:100

NO. 1+5.200

GH=59.317
FH=59.423

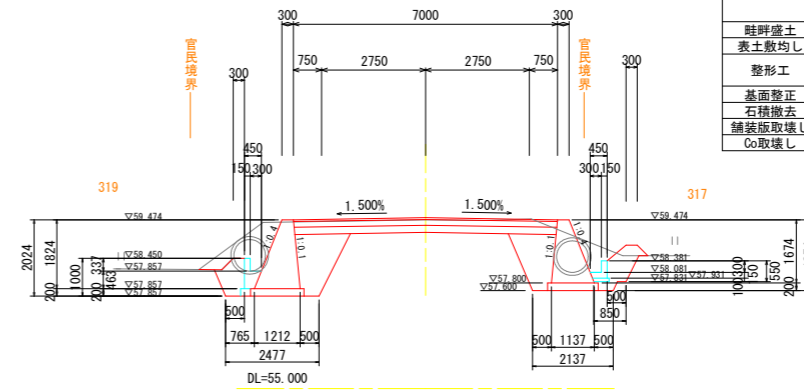


NO. 1+5.200

			左側	右側
掘削	土砂	オープン	1.54	m2
床掘	土砂		1.89	2.42
表土剥ぎ取り	客土		1.17	0.43
路床盛土	土砂	B ≥ 4.0m		m2
		2.5m ≤ B < 4.0m		m2
		1.0m ≤ B < 2.5m		m2
		B < 1.0m	0.60	0.45
路体盛土	土砂	B ≥ 4.0m		m2
		2.5m ≤ B < 4.0m		m2
		1.0m ≤ B < 2.5m		m2
		B < 1.0m	0.07	0.03
盛土・埋戻	土砂	B ≥ 4.0m		m2
		2.5m ≤ B < 4.0m		m2
		1.0m ≤ B < 2.5m		m2
		B < 1.0m	0.05	0.09
畦畔盛土	客土	構造物周辺 (0.5m)	0.91	0.97
表土敷均し	客土		0.15	0.19
整形工	荒仕上げ		2.46	2.32
整形工	法面整形		0.45	1.02
基面整正			1.62	1.69
石積撤去				0.26
舗装版取壊し				m
Co取壊し			0.05	0.05

(NO. 1+11.179)
KA. 1-1

GH=59.467
FH=59.526

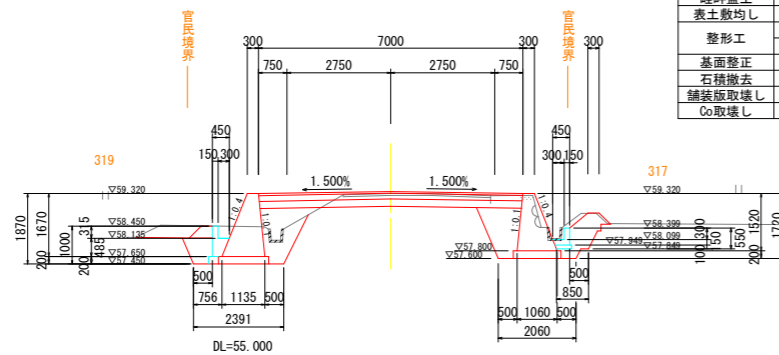


KA. 1-1 (NO. 1+11.179)

			左側	右側
掘削	土砂	オープン	2.32	m2
床掘	土砂		4.47	3.02
表土剥ぎ取り	客土			0.07
路床盛土	土砂	B ≥ 4.0m		m2
		2.5m ≤ B < 4.0m		m2
		1.0m ≤ B < 2.5m		m2
		B < 1.0m	0.69	0.53
路体盛土	土砂	B ≥ 4.0m		m2
		2.5m ≤ B < 4.0m		m2
		1.0m ≤ B < 2.5m		m2
		B < 1.0m	0.13	0.07
盛土・埋戻	土砂	B ≥ 4.0m		m2
		2.5m ≤ B < 4.0m		m2
		1.0m ≤ B < 2.5m		m2
		B < 1.0m	0.05	0.07
畦畔盛土	客土	構造物周辺 (0.5m)	1.00	1.03
表土敷均し	客土		0.14	0.17
整形工	荒仕上げ		2.58	2.66
整形工	法面整形		0.44	1.05
基面整正			1.68	1.74
石積撤去				m
舗装版取壊し				m
Co取壊し				m2

NO. 1

GH=59.317
FH=59.372

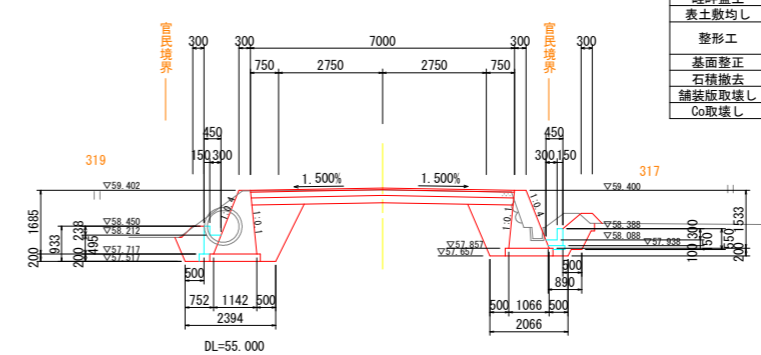


NO. 1

			左側	右側
掘削	土砂	オープン	1.51	m2
床掘	土砂		1.55	2.53
表土剥ぎ取り	客土		1.48	0.39
路床盛土	土砂	B ≥ 4.0m		m2
		2.5m ≤ B < 4.0m		m2
		1.0m ≤ B < 2.5m	0.07	0.45
		B < 1.0m	0.54	0.45
路体盛土	土砂	B ≥ 4.0m		m2
		2.5m ≤ B < 4.0m		m2
		1.0m ≤ B < 2.5m		m2
		B < 1.0m	0.07	0.03
盛土・埋戻	土砂	B ≥ 4.0m		m2
		2.5m ≤ B < 4.0m		m2
		1.0m ≤ B < 2.5m		m2
		B < 1.0m	0.05	0.09
畦畔盛土	客土	構造物周辺 (0.5m)	0.91	0.95
表土敷均し	客土		0.14	0.19
整形工	荒仕上げ		0.15	0.14
整形工	法面整形		2.22	2.28
基面整正			0.44	1.05
石積撤去			1.59	1.66
舗装版取壊し				0.21
Co取壊し			1.26	2.65
			0.05	0.05

NO. 1+7.200

GH=59.317
FH=59.466



NO. 1+7.200

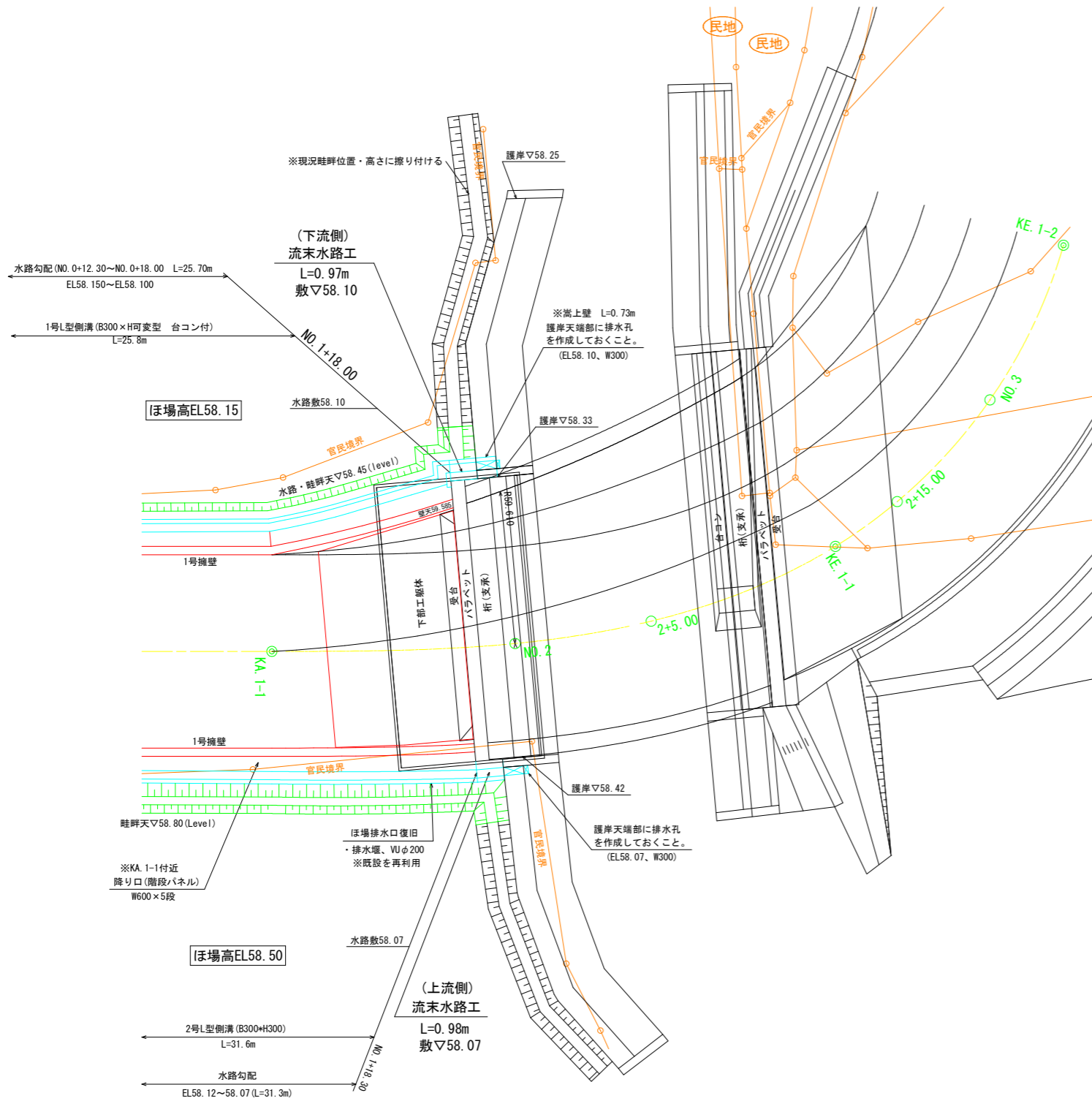
			左側	右側
掘削	土砂	オープン	2.55	m2
床掘	土砂		3.28	2.28
表土剥ぎ取り	客土			0.44
路床盛土	土砂	B ≥ 4.0m		m2
		2.5m ≤ B < 4.0m		m2
		1.0m ≤ B < 2.5m		m2
		B < 1.0m	0.59	0.44
路体盛土	土砂	B ≥ 4.0m		m2
		2.5m ≤ B < 4.0m		m2
		1.0m ≤ B < 2.5m		m2
		B < 1.0m	0.07	0.03
盛土・埋戻	土砂	B ≥ 4.0m		m2
		2.5m ≤ B < 4.0m		m2
		1.0m ≤ B < 2.5m		m2
		B < 1.0m	0.09	0.07
畦畔盛土	客土	構造物周辺 (0.5m)	0.90	0.93
表土敷均し	客土		0.13	0.16
整形工	荒仕上げ		0.15	0.16
整形工	法面整形		2.40	2.22
基面整正			0.42	1.01
石積撤去			1.62	1.58
舗装版取壊し				0.28
Co取壊し				0.05

工事名	R6阿耕 広域 阿南丹生谷3期		
路線名等	平川内路床1工事 (担い手確保型)		
工事箇所	阿南市新野町		
図面名	横断図 (2)		
縮尺	1/100	図面番号	4 / 10
会社名			
事業者名	徳島県南部総合県民局農林水産部 (阿南)		

橋梁付近詳細図

S=1:100

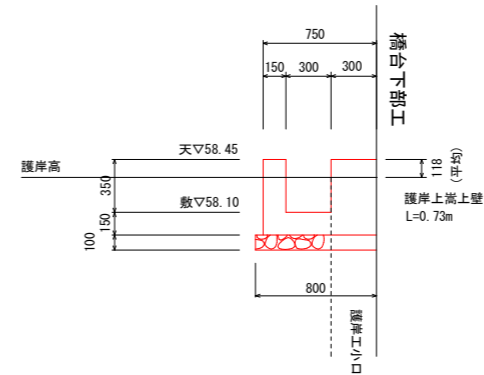
詳細図 (2)



流末水路工

S=1:25

(下流側 L=0.97m)

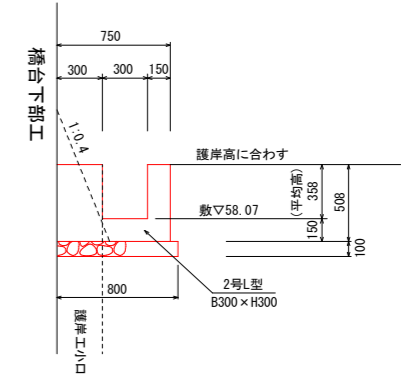


名称	規格	単位	数量
コンクリート	σck ≥ 18N/mm ²	m ³	0.26
型枠	小型	m ²	1.46
砕石基礎t=100	RC-40	m ²	0.78

流末水路工

S=1:25

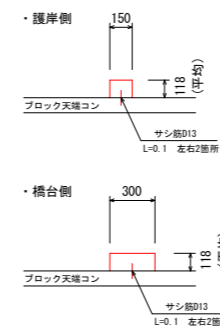
(上流側 L=0.98m)



名称	規格	単位	数量
コンクリート	σck ≥ 18N/mm ²	m ³	0.27
型枠	小型	m ²	1.49
砕石基礎t=100	RC-40	m ²	0.78

嵩上壁

S=1:25



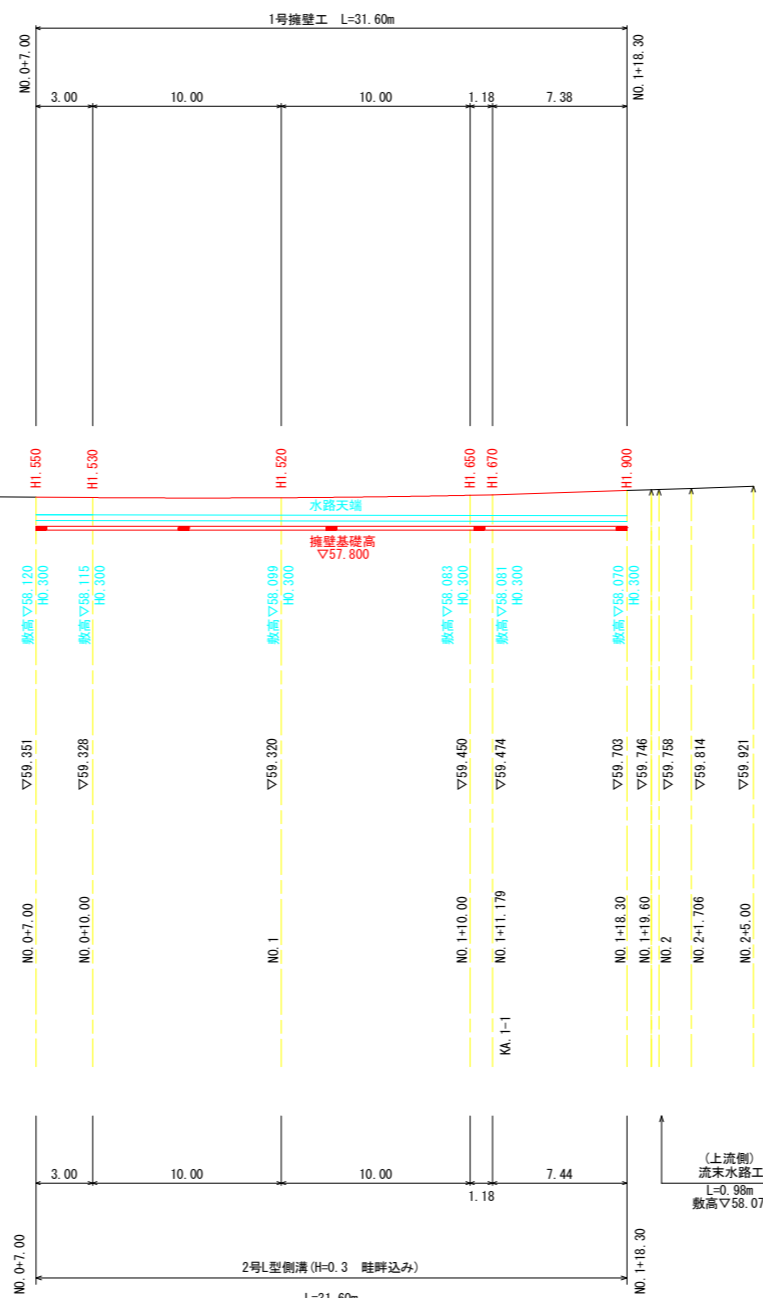
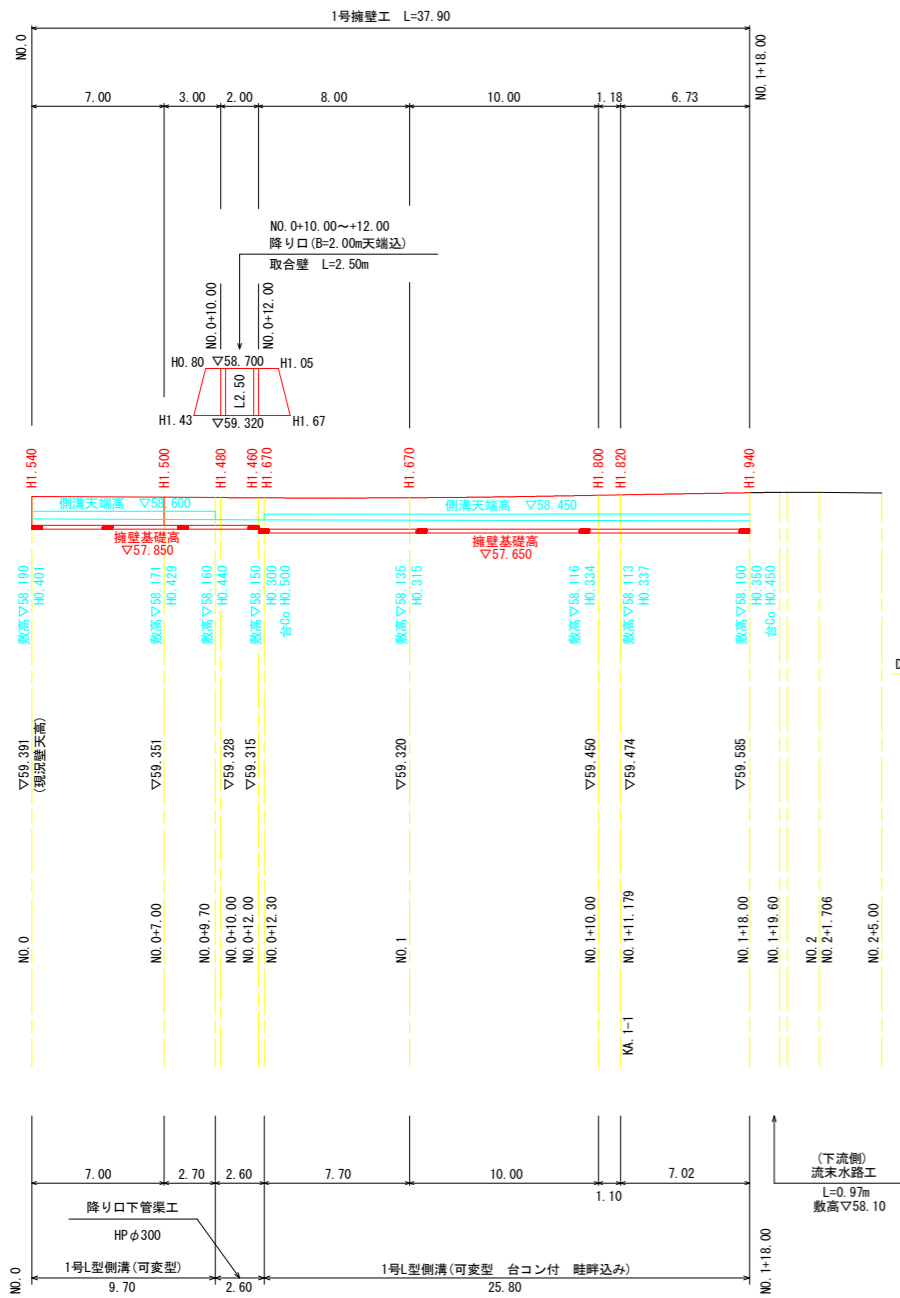
名称	規格	単位	数量
コンクリート	σck ≥ 18N/mm ²	m ³	0.04
型枠	小型	m ²	0.34
サシ筋D13	SD345	kg	0.40

工事名	R 6阿耕 広域 阿南丹生谷 3期
路線名等	平川内路床 1 工事 (担い手確保型)
工事箇所	阿南市新野町
図面名	詳細図 (2)
縮尺	1/500
図面番号	6 / 10
会社名	
事業者名	徳島県南部総合県民局農林水産部 (阿南)

構造図 (1) S=1:200
(水路・擁壁 展開, 詳細図)

道路左側

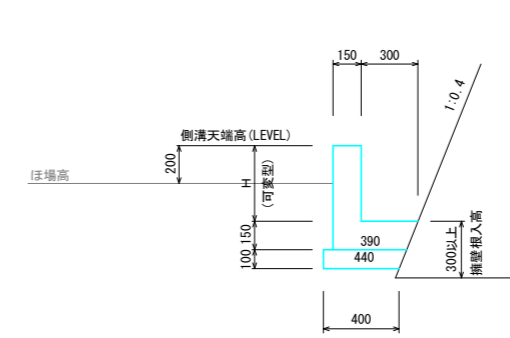
道路右側



1号 L型側溝 S=1:20

B300×H可変型

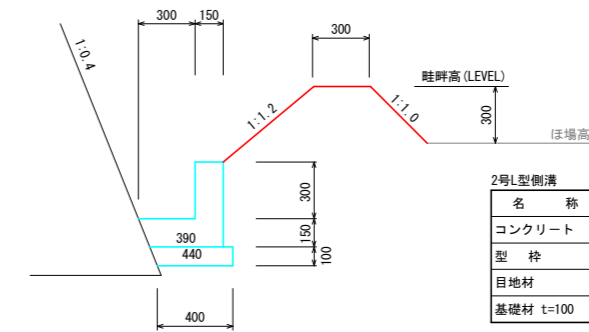
道路左側 NO.0~NO.0+9.70区間
(H=0.401~0.440)



2号 L型側溝 S=1:20

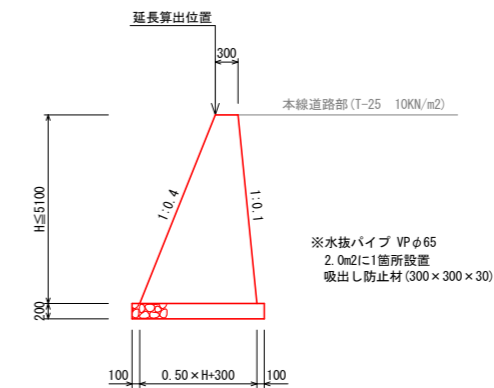
B300×H300 (畦畔あり)

道路右側 NO.0+7.00~NO.1+18.30区間



2号L型側溝 10.0m当たり			
名称	規格	単位	数量
コンクリート	σck ≧ 18N/mm ²	m ³	1.080
型枠	小型	m ²	9.00
目地材	t=10mm	m ²	0.11
基礎材	t=100 RC-40	m ²	4.20

1号擁壁 S=1:50



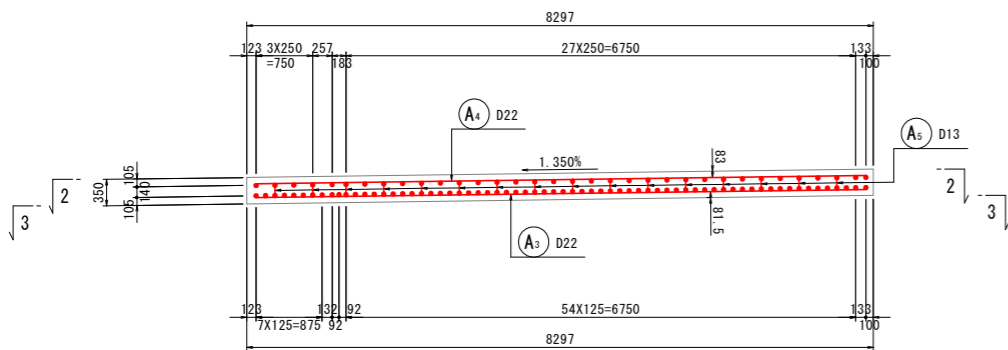
工事名	R 6 阿耕 広域 阿南丹生谷 3 期
路線名等	平川内路床 1 工事 (担い手確保型)
工事箇所	阿南市新野町
図面名	構造図 (1)
縮尺	1/200 図面番号 7 / 10
会社名	
事業者名	徳島県南部総合県民局農林水産部 (阿南)

構造図 (2)

(A1橋台踏掛版詳細図)

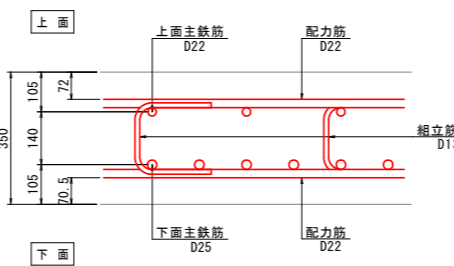
1-1

(断面図)



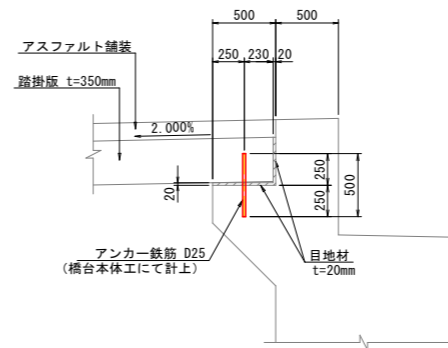
組立筋詳細図

S=1:10



a部詳細図

S=1:30

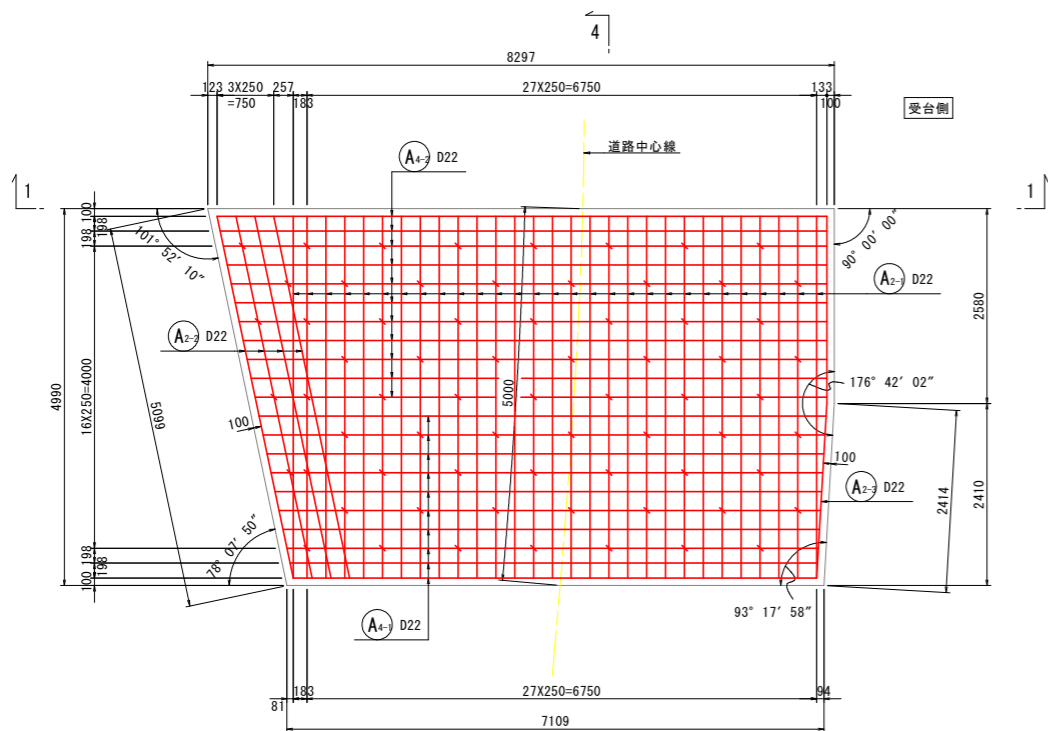


鉄筋質量表 (SD345)

種別	径	長さ	本数	単位質量	一本当り質量	質量	摘要
A 1-1	D25	4800	57	3.98	19.10	1089	—
A 1-2	D25	4900	8	3.98	19.50	156	—
A 1-3	D25	4800	1	3.98	19.10	19	—
A 2-1	D22	4800	29	3.04	14.59	423	—
A 2-2	D22	4900	4	3.04	14.90	60	—
A 2-3	D22	4800	1	3.04	14.59	15	—
A 3-1	D22	7240	20	3.04	22.01	440	(平均長)
A 3-2	D22	7830	21	3.04	23.80	500	(平均長)
A 4-1	D22	7230	10	3.04	21.98	220	(平均長)
A 4-2	D22	7830	11	3.04	23.80	262	(平均長)
A 5	D13	540	68	0.995	0.54	37	C
						3221	
合計 D25					1264 kg		
D22					1920 kg		
D13					37 kg		
総質量					3221 kg		

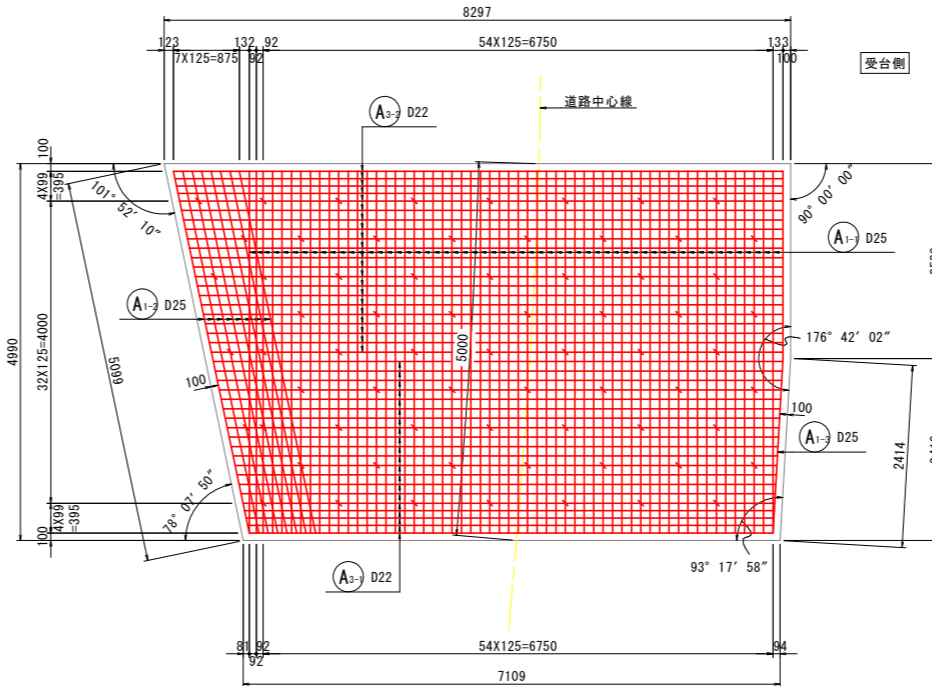
2-2

(上面)



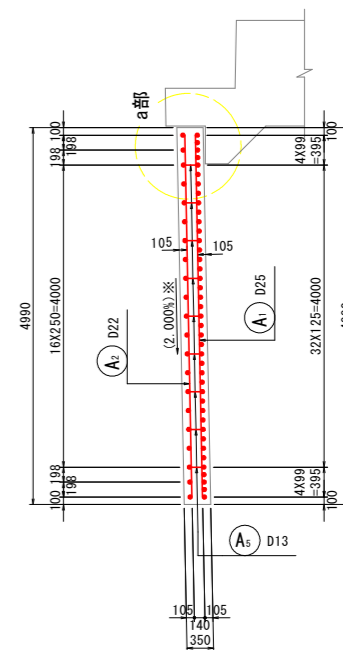
3-3

(下面)



4-4

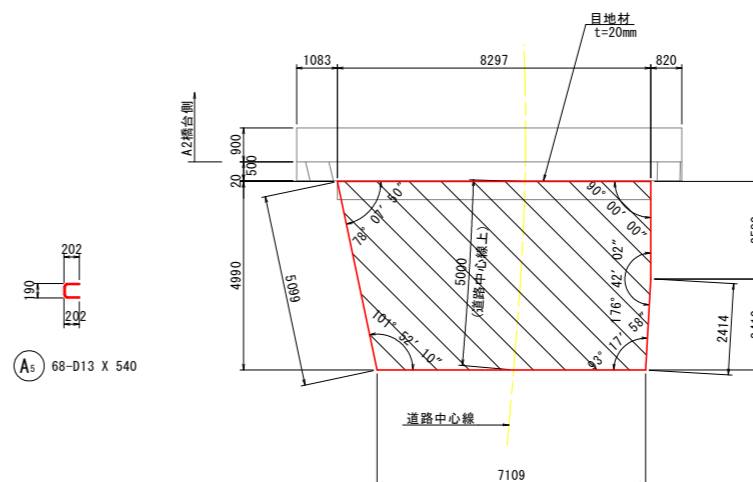
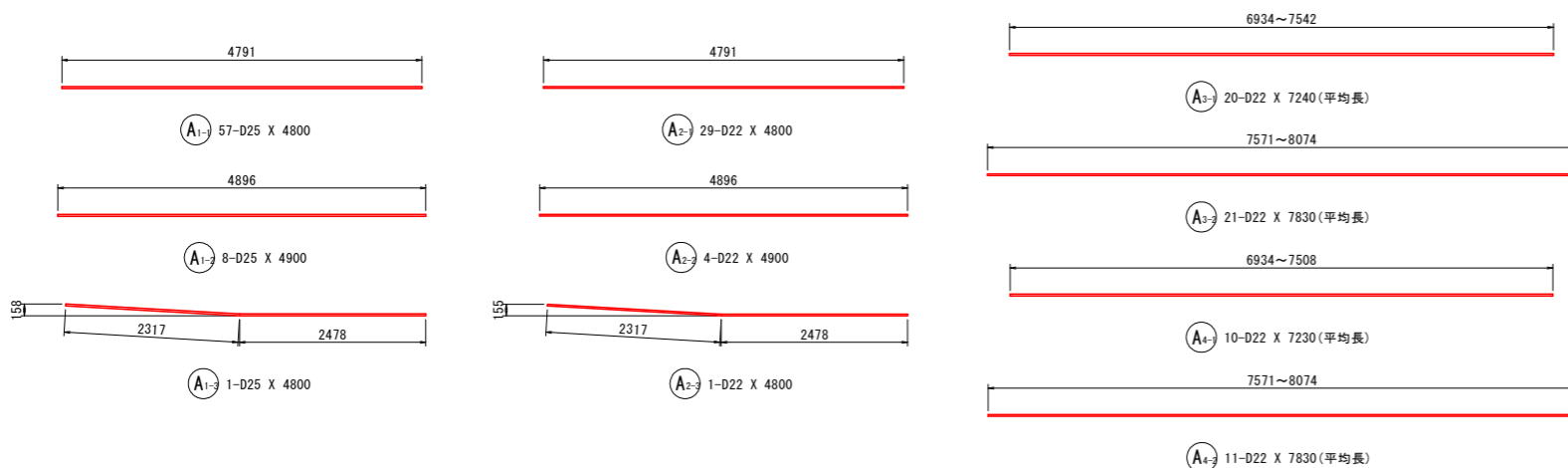
(断面図)



※ 勾配は、道路中心線方向の勾配を示す。

マーク図

S=1:100



工事名	R 6 阿耕 広域 阿南丹生谷 3 期
路線名等	平川内路床 1 工事 (担い手確保型)
工事箇所	阿南市新野町
図面名	構造図 (2)
縮尺	図示
図面番号	8 / 10
会社名	
事業者名	徳島県南部総合農林局農林水産部 (阿南)

AS舗装面計算書

※図上計測値

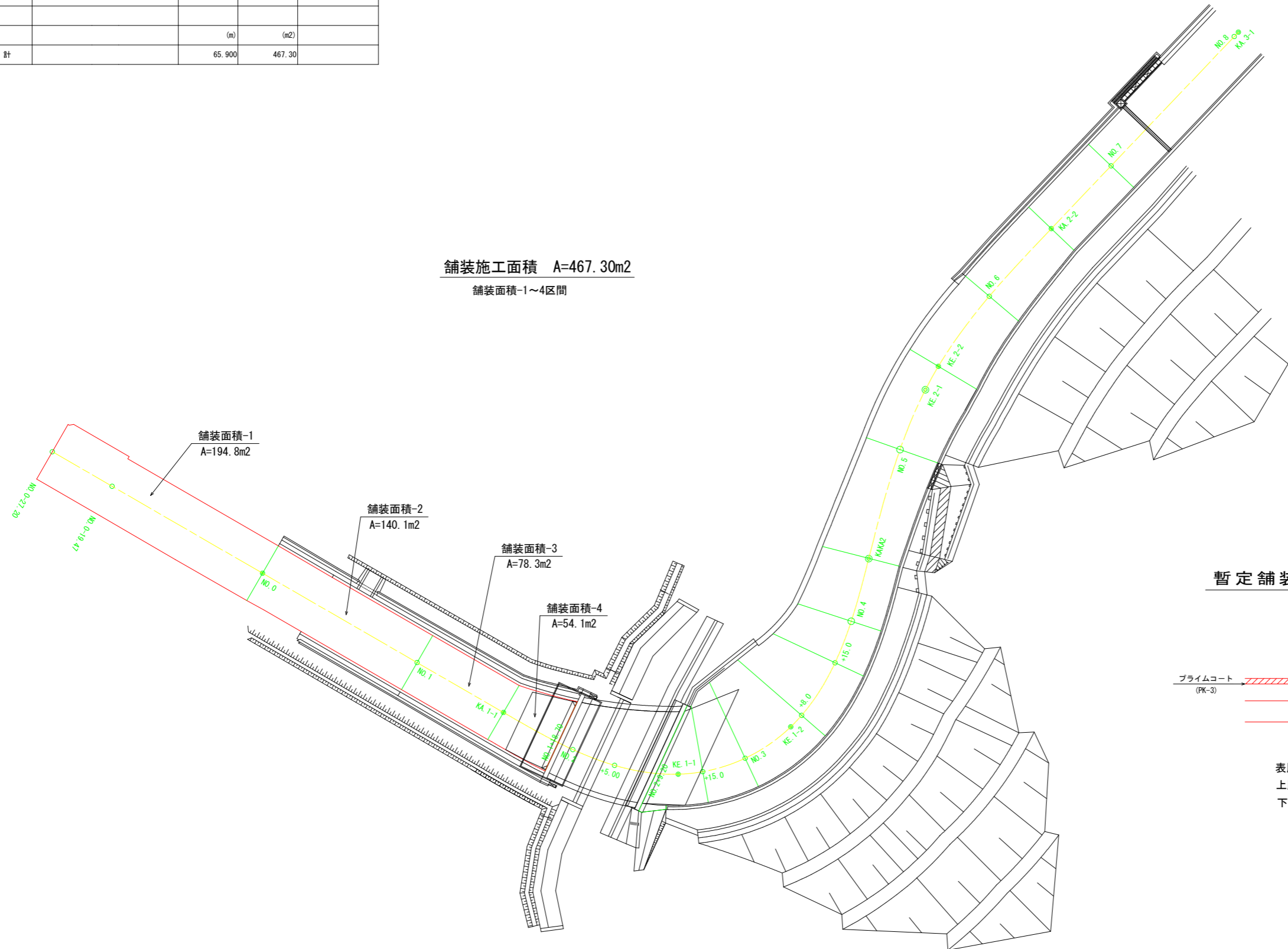
区間番号	測点	区間距離	舗装面積	備考
1	NO.0-27.20 ~ NO.0	27.200	194.80	
2	NO.0 ~ NO.1	20.000	140.10	
3	NO.1 ~ KA.1-1	11.179	78.30	
4	KA.1-1 ~ NO.1+18.70	7.521	54.10	パラベット端まで L=10.50m
		(m)	(m ²)	
計		65.900	467.30	

舗装面積算出図

S=1:250

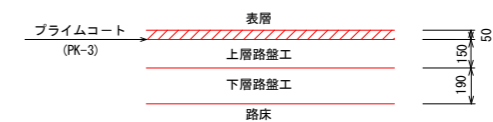


舗装施工面積 A=467.30m²
舗装面積-1~4区間



暫定舗装構成 (AS舗装)

S=1/20



表層工 (再生密粒度アスコン) t= 5cm
上層路盤工 (粒度調整碎石RM-30) t=15cm
下層路盤工 (再生クラッシャーRC-40) t=19cm

工事名	R6阿耕 広域 阿南丹生谷3期		
路線名等	平川内路床1工事 (担い手確保型)		
工事箇所	阿南市新野町		
図面名	舗装面積算出図		
縮尺	1/250	図面番号	9 / 10
会社名			
事業者名	徳島県南部総合県民局農林水産部 (阿南)		

撤去平面図

S=1:500

阿南市 新野町 平川内

基準点座標

点名	X座標	Y座標	Z座標
A-A5-1	91401.346	100055.878	60.011
B-AA12-1	91602.617	99892.682	66.246
B-AA12-2	91528.944	99940.588	63.787
B-AA12-3	91455.926	99997.109	62.752
T-1	91376.882	100097.767	59.408
T-2	91348.186	100129.081	58.415
T-3	91389.225	100147.419	58.087
T-4	91434.461	100195.734	57.945
T-5	91441.122	100138.591	58.732
T-6	91417.868	100090.884	59.590

中心線座標

点名	X座標	Y座標
NO. 0	91380.761	100098.466
IP. 1	91346.766	100157.297
IP. 2	91403.551	100171.789
IP. 3	91451.035	100217.011
NO. 1	91370.755	100115.783
KA. 1-1	91365.161	100125.462
NO. 2	91360.999	100133.235
NO. 2+5.000	91359.234	100137.909
KE. 1-1	91358.240	100145.042
NO. 2+15.000	91358.525	100147.793
NO. 3	91360.033	100152.545
KE. 1-2	91363.550	100157.655
NO. 3+8.000	91364.833	100158.871
NO. 4	91370.721	100162.615
NO. 4	91375.376	100164.432
KAKA2	91382.392	100166.389
NO. 5	91394.608	100169.899
KE. 2-1	91401.310	100172.741
KE. 2-2	91403.935	100174.193
NO. 6	91411.780	100179.904
KA. 2-2	91419.365	100186.849
NO. 7	91426.399	100193.548

I	IP. 1	Y	3.803	3.803
K No	1	2	LC	14.000
IA	105-42-16		CL	56.106
R	19		TC	36.767
L	21.053	21.053	So	20.767
ΔR	0.961	0.961	W	26.348
XM	10.420	10.420	A	20
X	20.416	20.416		

2	IP. 2	Y	1.476	1.476
K No	1	2	LC	3.001
IA	29-17-08		CL	43.001
R	45		TC	21.837
L	20.000	20.000	So	19.956
ΔR	0.370	0.370	W	11.854
XM	9.984	9.984	A	30
X	19.901	19.901		

工事名	R 6 阿耕 広域 阿南丹生谷 3 期 平川内路床 1 工事 (担い手確保型)		
路線名等	阿南丹生谷 2 期地区		
工事箇所	阿南市新野町		
図面名	撤去平面図		
縮尺	1/500	図面番号	10 / 10
会社名			
事業者名	徳島県南部総合県民局農林水産部 (阿南)		

※NO. 8以降の現況平面図については簡易計測のため
実施計画地時には新たに測量し直すこと。
(線形・・NO. 7以降についても、暫定計画である)

